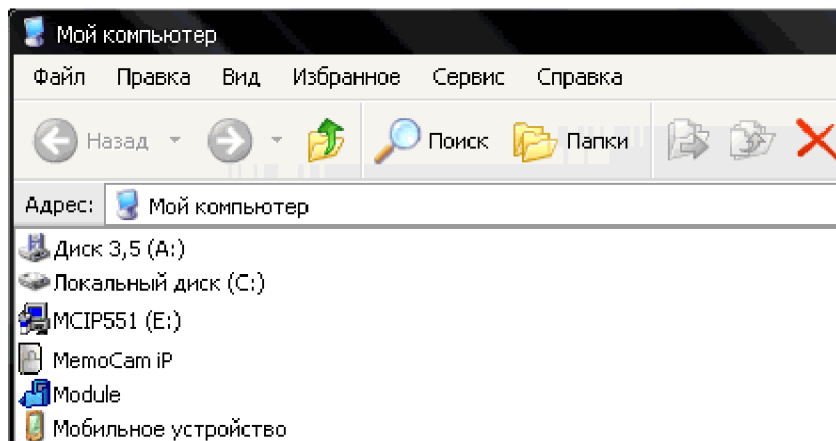


### 14.3 Настройка GSM Модуля.

Вставьте диск с программным обеспечением МемоСам в ПК, откройте на диске с ПО папку **DVCELLADDON\MES** и установите программу коммуникации с внутренним модемом, из файла **setup**. После успешной установки программы во вкладке «**Мой компьютер**» появится ярлык «**Module**».



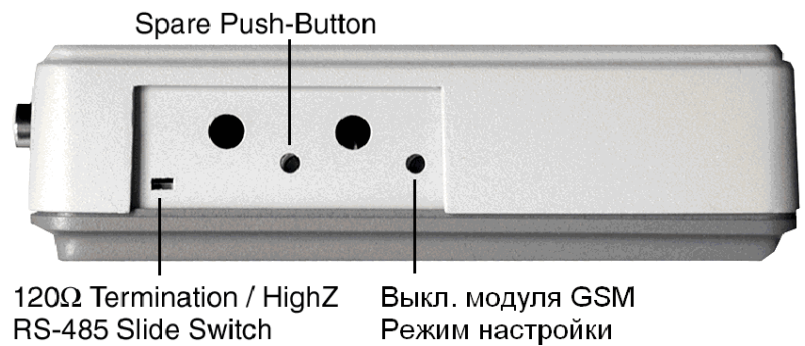
Включите питание и соедините устройство DV-Cop/CELL с ПК, при помощи кабеля USB. Операционная Система обнаружит новое устройство, драйвера для него находятся на компакт диске в папке **DVCELLADDON\USB**.

Настройки GPRS меняются только при остановленном GSM модуле, в этот момент есть возможность изменять файл настроек **CGWCFG.TXT**

(РИС. 1)

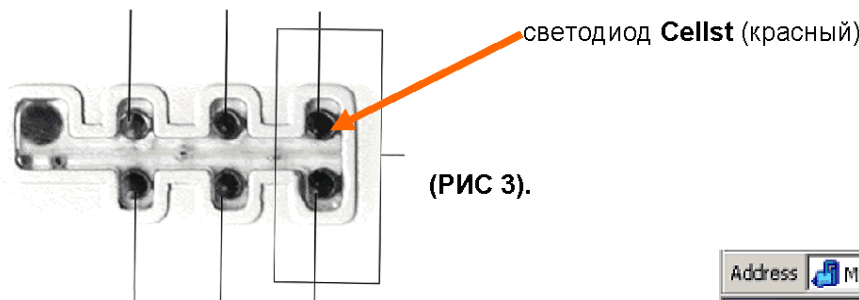
### Остановка GSM Модуля

1. Отключите питание от устройства.
2. Нажмите и удерживая нажатой кнопку остановки GSM модуля (РИС. 2), включите устройство **не отпуская кнопку**.



(РИС. 2),

3. Дождитесь пока светодиод **Cellst** (РИС. 3) мигнет три раза, после этого сразу отпустите кнопку – модуль GSM остановлен.



(РИС 3).

4. Если действия по остановке выполнены успешно, то войдя во вкладку «**Мой компьютер**» в ярлык «**Module**», вы должны увидеть диск **A:\** (РИС. 4).

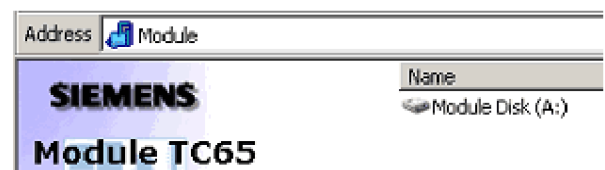


РИС 4.

6. Войдите на диск (A:) папку **Storage** (РИС. 5), перенесите файл настроек **CGWCFG.TXT** (РИС. 6) на ваш ПК и откройте его в текстовом редакторе

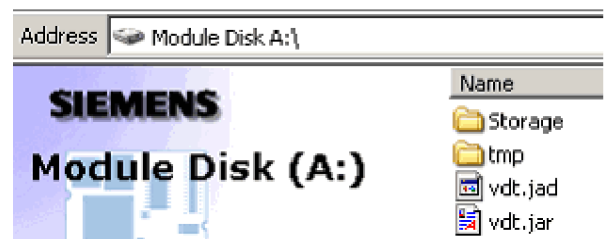


РИС 5.



РИС 6.

Настройка GSM модуля почтовый сервер по аналогии <http://www.mail.ru/pages/help/79.html>  
**ПОЛЬЗОВАТЕЛЬ ВНОСИТ СВОИ ДАННЫЕ В МЕСТО ОТМЕЧЕННЫЕ ЗВЕЗДОЧКАМИ \*\*\*\*\* , НЕ УДАЛЯЯ ТОЧКУ С ЗАПЯТОЙ ОБОЗНАЧАЮЩУЮ КОНЕЦ СТРОКИ.**

<b>GPRS APN *****;</b>	GPRS точка(адрес) доступа мобильного оператора
	Мегафон: <b>internet</b>
	МТС: <b>internet.mts.ru</b>
	Билайн: <b>internet.beeline.ru</b>
<b>GPRS USER *****;</b>	имя
<b>GPRS PWD *****;</b>	пароль
	Мегафон: логин <b>gdata</b> пароль <b>gdata</b>
	МТС: логин <b>mts</b> пароль <b>mts</b>
	Билайн: логин <b>beeline</b> пароль <b>beeline</b>
<b>SMTP SERVER *****;</b>	настройки сервера исходящей почты
<b>SMTP USER *****;</b>	имя почтового ящика до значка "@"
<b>SMTP PWD *****;</b>	пароль для входа в эл. почту
<b>SMTP RETURN *****;</b>	обратный адрес
<b>POP3 SERVER *****;</b>	настройки сервера входящей почты
<b>POP3 USER *****;</b>	имя почтового ящика до значка "@"
<b>POP3 PWD *****;</b>	пароль для входа в эл. почту
<b>EMAIL1 ADR *****;</b>	1-й адрес почты для отправки изображений
<b>EMAIL1 ON;</b>	состояние вкл./выкл
<b>EMAIL2 ADR *****;</b>	2-й адрес почты для отправки изображений
<b>EMAIL2 OFF;</b>	состояние вкл./выкл
<b>SMS1 NUM *****;</b>	1-й тел. номер для SMS сообщений
<b>SMS1 ON;</b>	состояние вкл./выкл
<b>SMS2 NUM;</b>	2-й тел. номер для SMS сообщений
<b>SMS2 OFF;</b>	состояние вкл./выкл
<b>UNIT NAME MemoCam;</b>	имя устройства
<b>NTP ON;</b>	синхронизация времени вкл./выкл.
<b>NTP1 ADR time-a.nist.gov;</b>	сервер синхронизации времени
<b>NTP2 ADR time-b.nist.gov;</b>	сервер синхронизации времени
<b>TZ 3;</b>	временная зона (Москва +3)
<b>DAYLIGHT Y;</b>	переход на летнее время
<b>MAXFRAMES -1;</b>	кол. отсылаемых снимков по одной тревоге
<b>ENC ON 0123456789ABCDEF;</b>	код шифрования
<b>PWD 1234</b>	пароль

После завершения ввода настроек, сохраните файл **CGWCFG.TXT** в ту же папку, откуда Вы его скопировали (перезаписав старый файл).

**НЕ изменяйте имя файла.**

Отключите питание устройства и снова включите, проверьте работу SMS и GPRS.