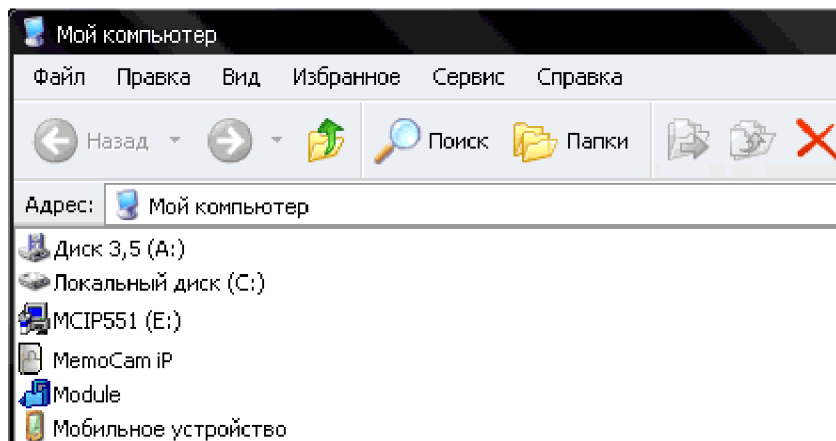


14.3 Настройка GSM Модуля DV58.

Вставьте диск с программным обеспечением МемоСам в ПК, откройте на диске с ПО папку **DV58CELLADDON\MES** и установите программу коммуникации с внутренним модемом, из файла **setup**. После успешной установки программы во вкладке «**Мой компьютер**» появится ярлык «**Module**».



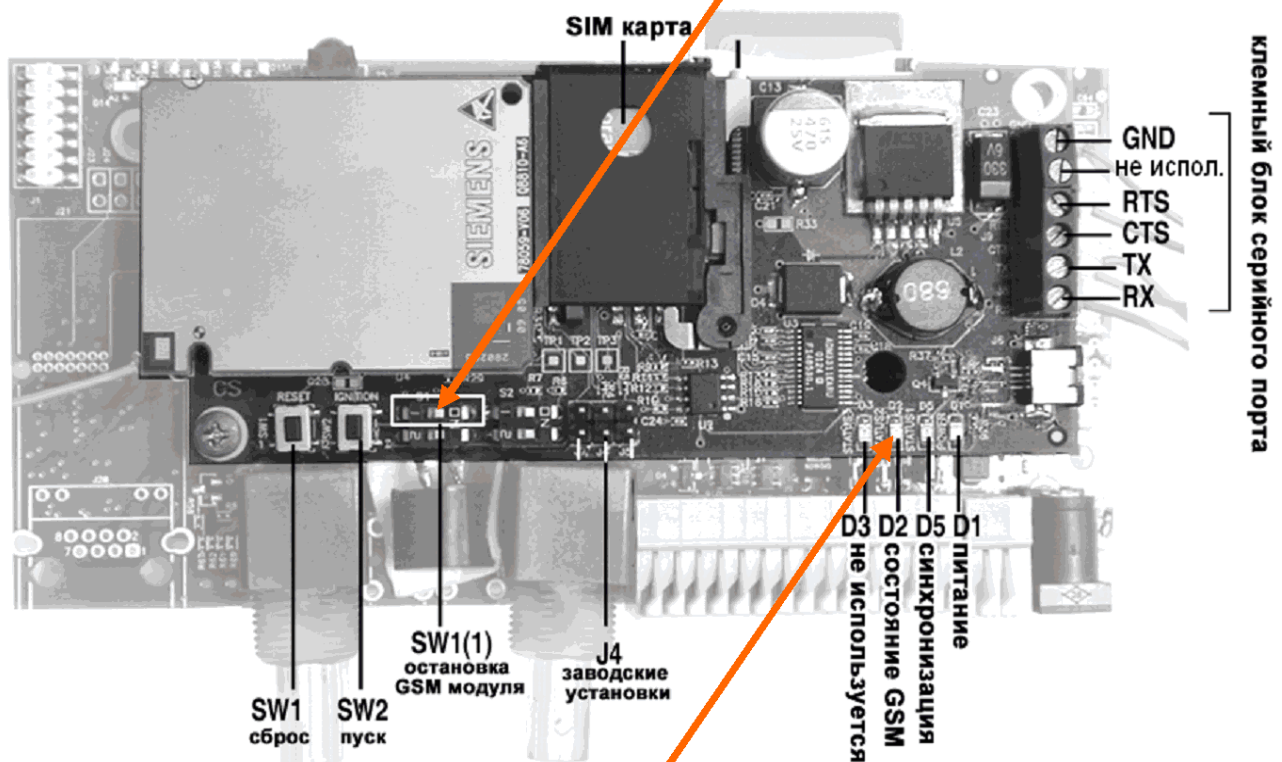
Включите питание и соедините устройство DV-Cop/CELL с ПК, при помощи кабеля USB. Операционная Система обнаружит новое устройство, драйвера для него находятся на компакт диске в папке **DV58CELLADDON\USB**.

Настройки GPRS меняются только при остановленном GSM модуле, в этот момент есть возможность изменить файл настроек **CGWCFG.TXT**

(РИС. 1)

Остановка GSM Модуля

1. Отключите питание от устройства.
2. Переведите переключатель **1** на блоке переключателей **SW1** в положение **ON**(вкл.) (РИС. 2), и включите устройство подав питание.



(РИС. 2),

3. Дождитесь пока светодиод GSM модуля **D2** (РИС. 2) мигнет три раза и переведите переключатель **1** на блоке **SW1** в положение **OFF**(выкл), – модуль GSM остановлен.



РИС 4.

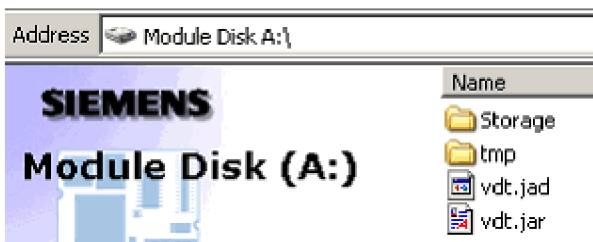


РИС 5.



РИС 6.

4. Если действия по остановке выполнены успешно, то войдя во вкладке «**Мой компьютер**» в ярлык «**Module**», вы должны увидеть диск **A:** (РИС. 4).

6. Войдите на диск (A:) папку **Storage** (РИС. 5), скопируйте файл настроек **CGWCFG.TXT** (РИС. 6) на ваш ПК и откройте его в текстовом редакторе

Настройка GSM модуля почтовый сервер по аналогии <http://www.mail.ru/pages/help/79.html>
ПОЛЬЗОВАТЕЛЬ ВНОСИТ СВОИ ДАННЫЕ В МЕСТО ОТМЕЧЕННЫЕ ЗВЕЗДОЧКАМИ *** , НЕ УДАЛЯЯ ТОЧКУ С ЗАПЯТОЙ ОБОЗНАЧАЮЩУЮ КОНЕЦ СТРОКИ.**

GPRS APN ***;	GPRS точка(адрес) доступа мобильного оператора
	Мегафон: internet
	MTC: internet.mts.ru
	Билайн: internet.beeline.ru
GPRS USER ***;	имя
GPRS PWD ***;	пароль
	Мегафон: логин gdata пароль gdata
	MTC: логин mts пароль mts
	Билайн: логин beeline пароль beeline
SMTP SERVER ***;	настройки сервера исходящей почты
SMTP USER ***;	имя почтового ящика до значка "@"
SMTP PWD ***;	пароль для входа в эл. почту
SMTP RETURN ***;	обратный адрес
POP3 SERVER ***;	настройки сервера входящей почты
POP3 USER ***;	имя почтового ящика до значка "@"
POP3 PWD ***;	пароль для входа в эл. почту
EMAIL1 ADR ***;	1-й адрес почты для отправки изображений
EMAIL1 ON;	состояние вкл./выкл
EMAIL2 ADR ***;	2-й адрес почты для отправки изображений
EMAIL2 OFF;	состояние вкл./выкл
SMS1 NUM ***;	1-й тел. номер для SMS сообщений
SMS1 ON;	состояние вкл./выкл
SMS2 NUM;	2-й тел. номер для SMS сообщений
SMS2 OFF;	состояние вкл./выкл
UNIT NAME MemoCam;	имя устройства
NTP ON;	синхронизация времени вкл./выкл.
NTP1 ADR time-a.nist.gov;	сервер синхронизации времени
NTP2 ADR time-b.nist.gov;	сервер синхронизации времени
TZ 3;	временная зона (Москва +3)
DAYLIGHT Y;	переход на летнее время
MAXFRAMES -1;	кол. отсылаемых снимков по одной тревоге
ENC ON 0123456789ABCDEF;	код шифрования
PWD 1234	пароль

После завершения ввода настроек, сохраните файл **CGWCFG.TXT** в ту же папку, откуда Вы его скопировали (перезаписав старый файл). **НЕ изменяйте имя файла.**

Отключите питание устройства и снова включите, проверьте работу SMS и GPRS.